

§ 19. СТОЛЫ ПИСЬМЕННЫЕ С ТУМБАМИ

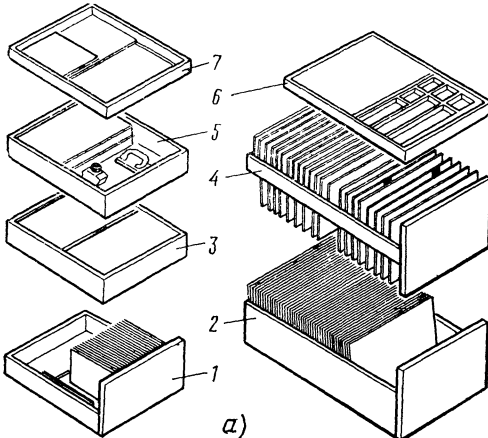
Стол письменные изготовляют с двумя тумбами (двухтумбовые) и одной тумбой (однотумбовые), с боковыми приставками для установки средств оргтехники (пишущих машинок, счетных устройств) и без них.

Функциональные размеры письменных столов должны соответствовать ГОСТ 13025.6—81. Минимальная площадь рабочей плоскости письменных столов

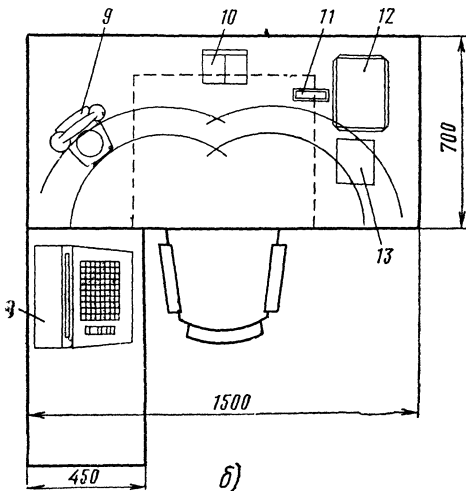
по длине и ширине должна быть не менее 800×500 мм. Все средства оргтехники должны располагаться за пределами этой площади.

Исходной величиной для определения внутренних размеров ящиков стола являются размеры предметов, для хранения которых предназначены ящики, и способы хранения этих предметов. Так, внутренние размеры в плане ящиков и полуящиков для бумаг, папок должны быть не менее 340×240 мм при хранении папок и бумаг в одной стопе и не менее 340×480 мм при хранении их в две стопы: внутренний размер по высоте должен быть не менее 65 мм. Указанные размеры не относятся к ящикам для карандашей, ручек, перьев, резинок и других письменных принадлежностей. Ширина (в свету) ящиков для подвешного хранения документов 340 мм, высота не менее 265 мм.

Оптимальные размеры рабочей плоскости письменных столов для административных учреждений выбирают в зависимости от видов и размеров



а)



б)

Рис 72. Оборудование письменного стола инженера:

а — оборудование ящиков стола, б — размещение средств оргтехники на рабочей поверхности стола; 1, 2, 4 — ящики для карточек, 3, 5 — ящики для чистой бумаги и канцелярских принадлежностей, 6 — планшет для канцелярских принадлежностей, 7 — ящик для бланков, 8 — счетная машина, 9 — телефонный аппарат, 10 — календарь, 11 — пенал с бумагами для записок, 12 — папка с документами, 13 — блокнот